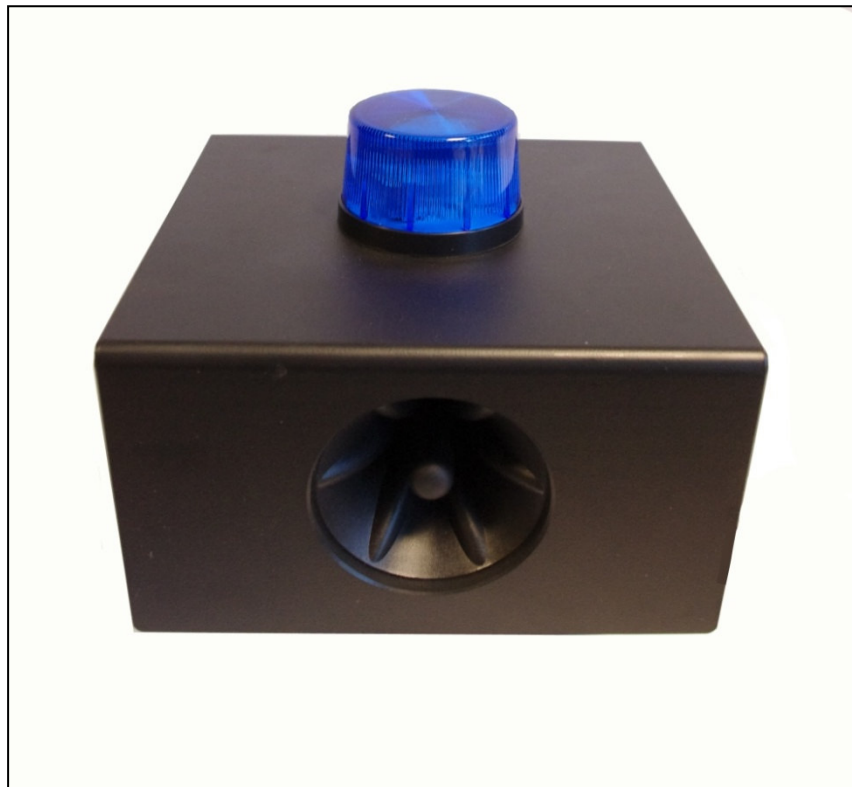




Purivox

Blitzlicht mit Sound



Bedienungsanleitung

PURIVOX Saat- und Ernteschutzgeräte GmbH
Hauptstraße 11 67308 Ottersheim
Tel: 06355/9543-0 Fax: 06355/954329
Website: www.purivox.com Email: info@purivox.com

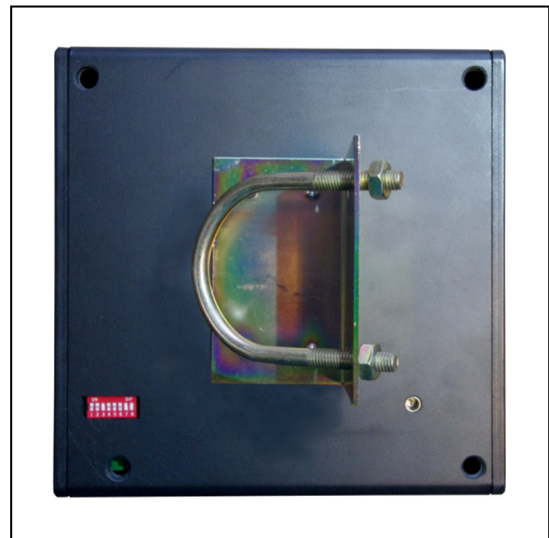
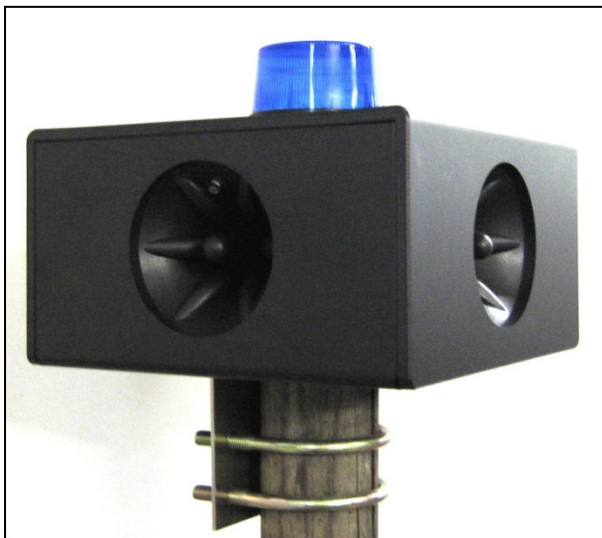
Installation

- Vor Inbetriebnahme Bedienungsanleitung sorgfältig durchlesen!
- Sämtliche Einstellungen, außer laut / leise sind im stromlosen Zustand vorzunehmen, um eine sichere Funktion zu gewährleisten.
- Es gibt keinen Ein- / Ausschalter, diese Funktion wird durch einstecken/ausstecken des Stromkabels erfüllt.
- Bei Regen oder Nebel kann die Lautstärke kurzfristig durch die Feuchtigkeit abnehmen.

Montage

Bevor das Gerät montiert wird, sollte man sich mit den Schaltern für die Einstellungen vertraut machen und die gewünschte Einstellung vornehmen.

Das Gerät kann dann auf einem Pfosten/Stange montiert werden. Dazu muss der Haltewinkel an das Gehäuse geschraubt werden.



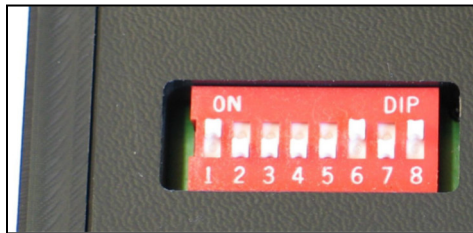
Funktion

Das Blitzlicht ist periodisch aktiv, d.h. nach einer einstellbaren Pause (2 - 32 Minuten) macht es Schrecklärm und blitzt dabei (ca. 30 Sekunden). Der Ton ist verstellbar.

Bedienung / Einstellung

Am Boden des Blitzlichts befindet sich der 8-fach Schalter und die Buchse zur Stromversorgung. Im ersten Lautsprecher befindet sich ein Lichtsensor. Dieser bewirkt, dass bei Nachtbetrieb sich das Gerät am Tag automatisch abschaltet. Bei der Befestigung sollte daher beachtet werden, dass der Lichtsensor nicht verdeckt oder abgeschattet ist.

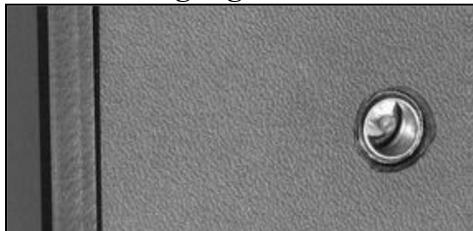
8-fach Schalter



Schalter oben: ON

Schalter unten: OFF

Stromversorgung



In der unteren Tabelle ist die Bedeutung der Schalterstellungen aufgeführt:

Nr. :	ON	OFF
1	Nacht Betrieb	Tag & Nacht Betrieb
2	Ton Ein	Ton Aus
3	Ton tief	Ton hoch
4	Zufall Ton	Ton auf - ab
5	Pause	
6	Pause	
7	Lautsprecher alle	Lautsprecher wechsel
8	Laut	Leise

Erklärung zu den einzelnen Punkten.

- 1 – Das Gerät schaltet sich bei Dunkelheit automatisch ein.
- 2 – Ton Aus, wenn nur ein optischer Reiz erwünscht ist.
- 3 – Auswahl von 2 Tonarten
- 7 – Lautsprecher alle 4 auf einmal; oder nacheinander
- 8 – Lautstärke des Tones

Pausenzeiten

Die Pausenzeiten werden mit den Schaltern 5 und 6 geregelt. Die Pausenzeit gibt den Zeitrahmen in der das Gerät einmal arbeitet. Das bedeutet das bei einer Pausenzeit von 2 – 4 Minuten, der Ton und die Bewegung nach 2 Minuten, 3 Minuten oder erst nach 4 Minuten erfolgen kann. Diese Funktion ist um gegen die Gewöhnung zu arbeiten.

Schalter	5	6
2 – 4 min	ON	ON
4 – 8 min	OFF	ON
8 – 16 min	ON	OFF
16 – 32 min	OFF	OFF

Strom-Versorgung

Die Spannung der Batterie oder Stromquelle muss zwischen 11 – 14 Volt liegen.

Lagerung

Gerät zur Lagerung an einem trockenen, beheizten Raum aufbewahren.

PURIVOX Saat- und Ernteschutzgeräte GmbH
Hauptstraße 11 67308 Ottersheim
Tel: 06355/9543-0 Fax: 06355/954329
Website: www.purivox.com Email: info@purivox.com